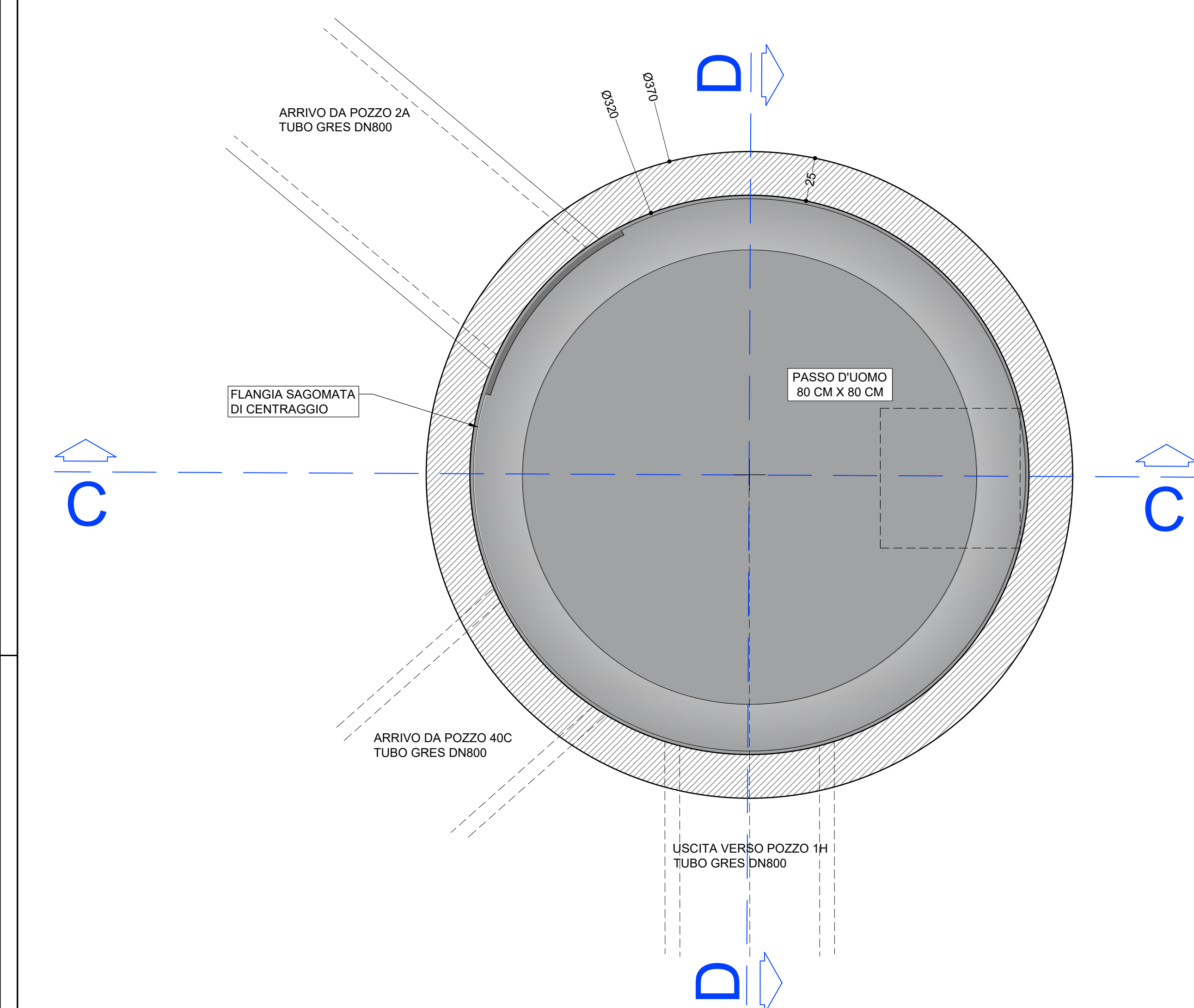
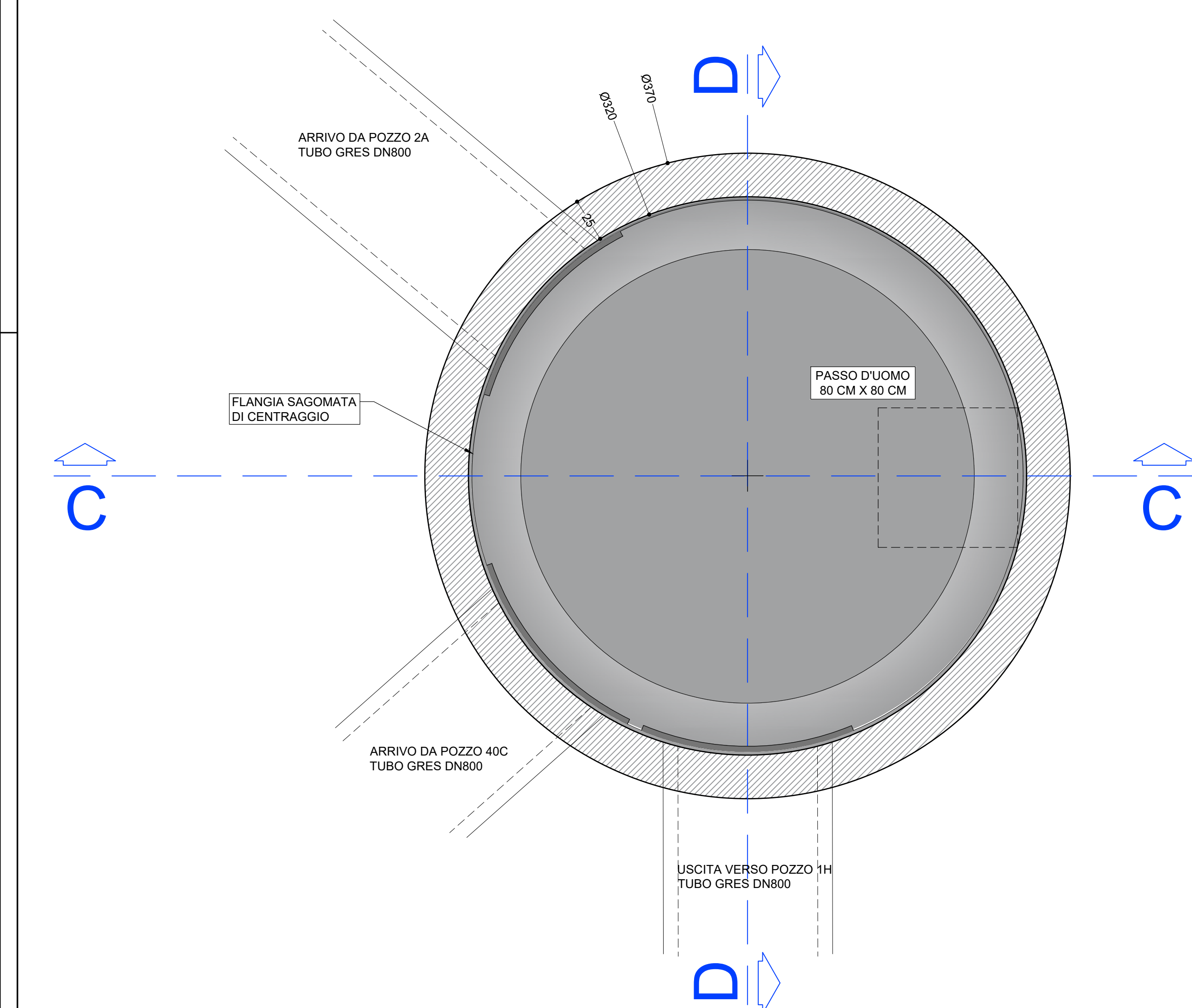


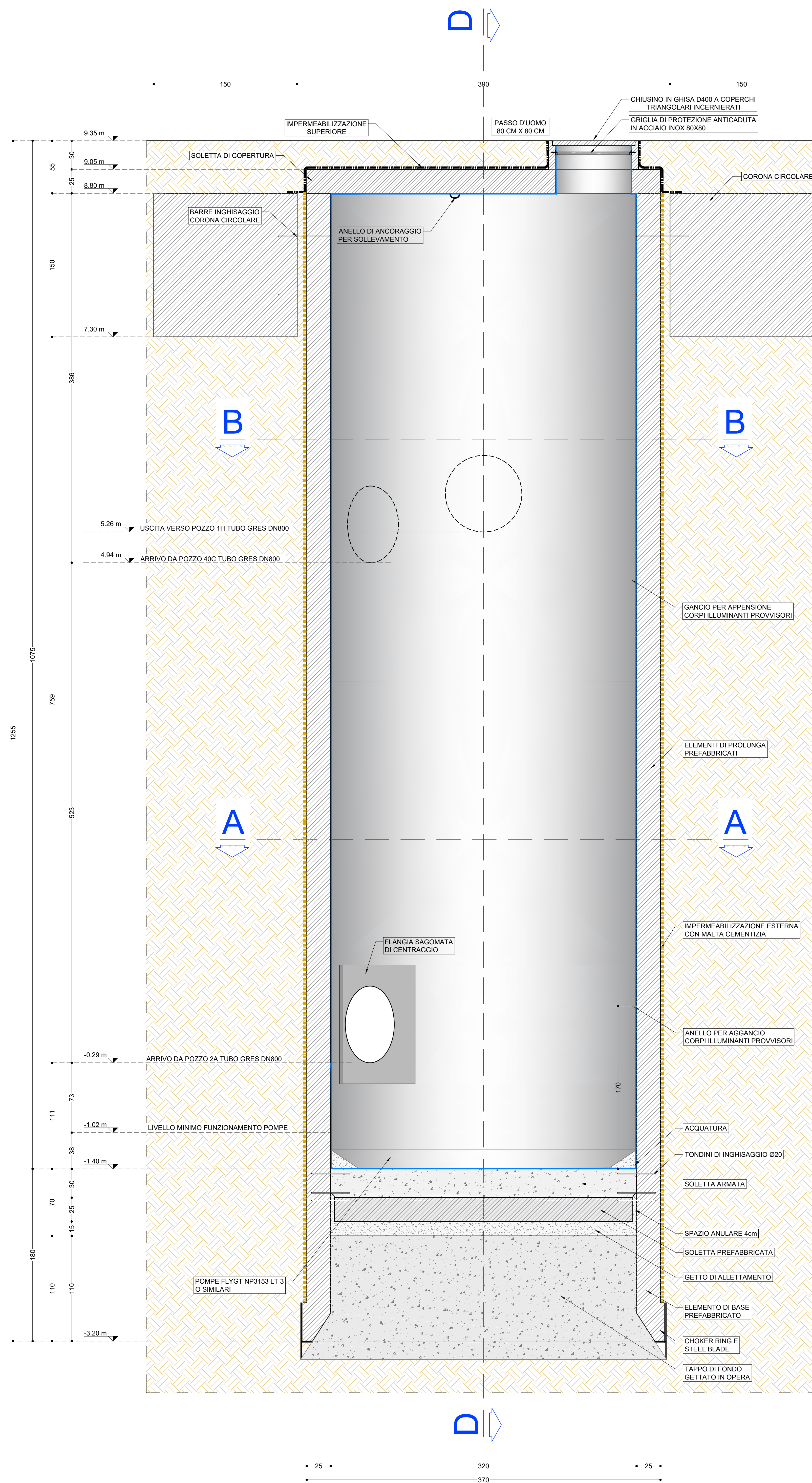
SEZIONE A-A - SCALA 1:20



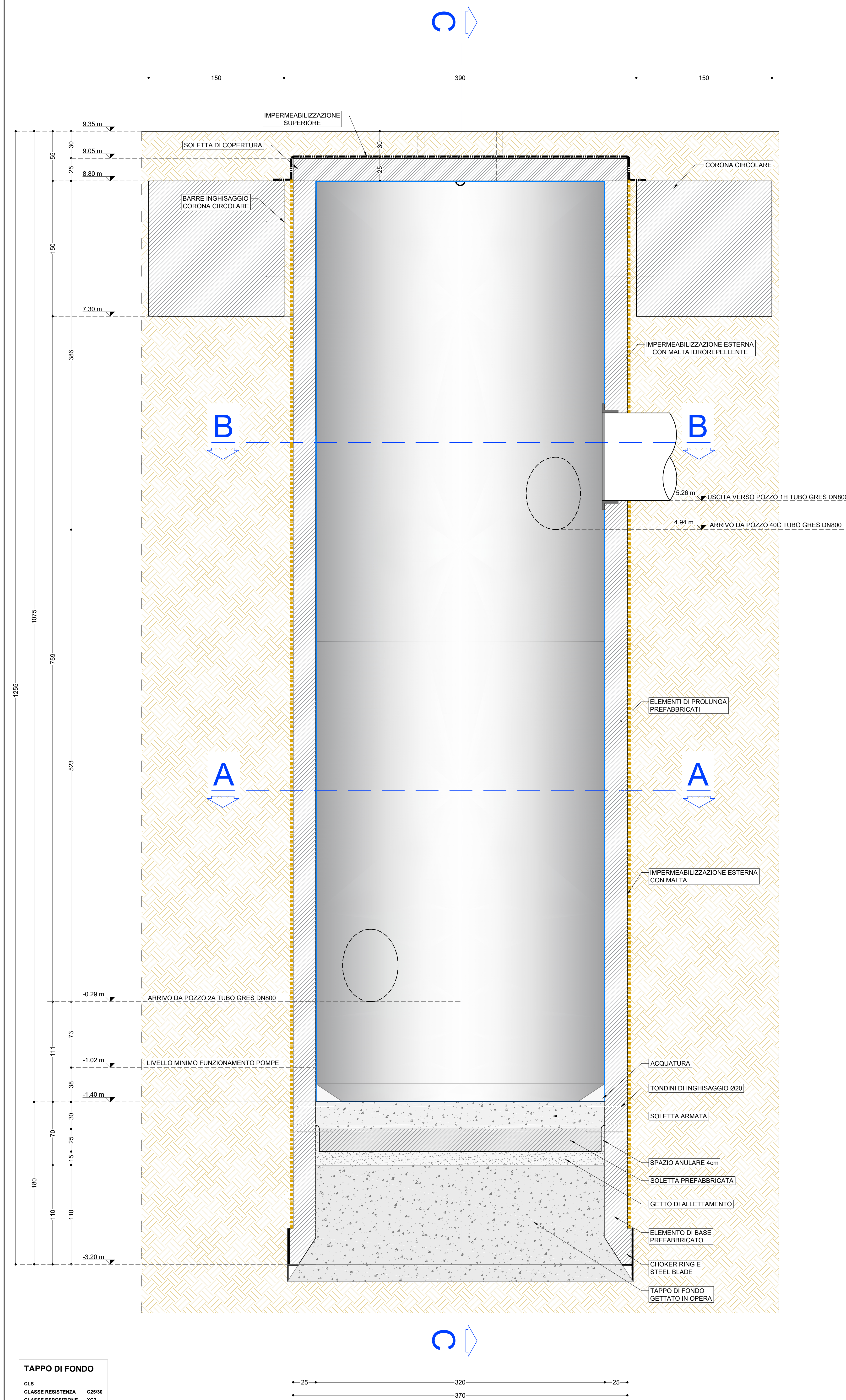
SEZIONE B-B - SCALA 1:20



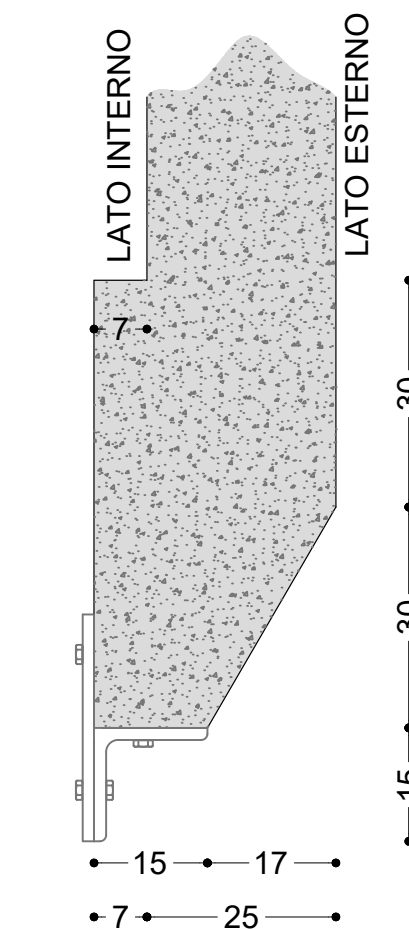
SEZIONE C-C - SCALA 1:20



SEZIONE D-D - SCALA 1:20

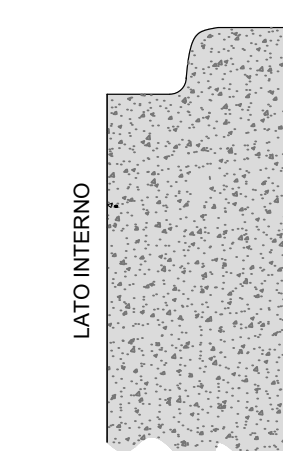
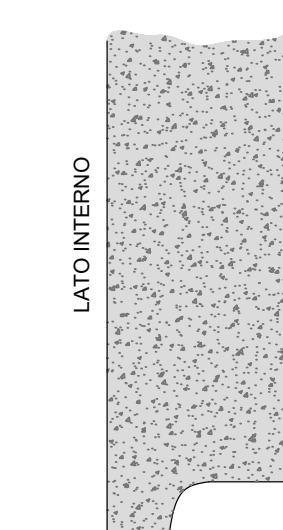
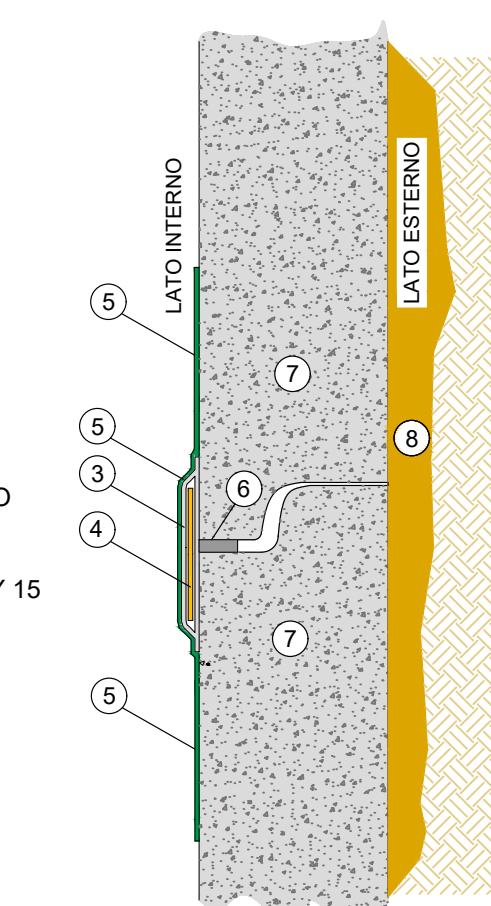


PARTICOLARE CHOKER RING E STEEL BLADE
SCALA 1:10



PARTICOLARE SISTEMA GIUNTO SALDATO
SCALA 1:10

1. SOLETTA ARMATA DI FONDO
2. GIUNTO CON MASTICE IDROESPANSIVO IMPERMEABILIZZANTE AKTI-V01 201 (O SIMILARI) IDONEAMENTE CONFINATO
3. STUCCO ADESIVO EPOSSIDICO BICOMPONENTE FILERIZZATO (BI BOND O SIMILARI)
4. NASTRO BI-FLEX O SIMILARI
5. RIVESTIMENTO IMPERMEABILE PLASTIVO 250 O SIMILARI
6. STUCCATURA CON MALTA RAPIDA SPIDY O SIMILARI
7. ELEMENTI PREFABBRICATI IN C.A.
8. IMPERMEABILIZZAZIONE ESTERNA CON MALTA IDROREPELENTE



ALTO TREVIGIANO SERVIZI S.r.l.
MONTEBELLUNA



**REALIZZAZIONE DI FOGNATURA NERA IN ATTRAVERSAMENTO
DEL FIUME SILE E DELLA LINEA FERROVIARIA
TREVISO-UDINE A RIDOSSO DI PONTE DELLA GOBBA
IN COMUNE DI TREVISO**

PROGETTO DEFINITIVO-ESECUTIVO

[illegible]